



Partners: Aalten • Berkelland • Bronckhorst • Doetinchem • Montferland •
Oost Gelre • Oude IJsselstreek • Winterswijk i.s.m. provincie Gelderland,
waterschap Rijn en IJssel en netbeheerder Liander.

Werksessie Lokaal eigendom

19 mei 2021

Wergroep Elektriciteit RES Achterhoek

Programma

- 12.45 – 13.00 **Digitale inloop**
- 13.00 – 13.10 **Welkom en introductie**
- 13.10 – 13.35 **Presentatie lokaal eigendom**
- 13.35 – 13.50 **Presentatie beleid en ervaringen RES Achterhoek overheden lokaal eigendom**
- 13.50 – 14.00 **Pauze**
- 14.00 – 14.25 **Maatschappelijk tenderen als marsroute 1 voor borging lokaal eigenaarschap**
- 14.25 – 14.50 **Publiek ontwikkelbedrijf als marsroute 2 voor borging lokaal eigenaarschap**
- 14.50 – 15.00 **Pauze**
- 15.00 – 16.00 **Break-outs (subgroepen)**
- 16.25 – 16.30 **Afsluiting**

Kader en context

- Mitigatie Klimaatverandering → Klimaatakkoord → 35 Regionale Energiestrategieën → RES Achterhoek:
 - Wind
 - Zon op dak (>15 kWp)
 - Grondgebonden zon
- Vorig jaar concept-RES vastgesteld
- Concept bod 2030: 1.35 TWh waarvan 0.35 TWh zon op dak
 - Hoeveel is dat in Jip & Janneke taal:
- Hard op weg naar RES 1.0
- Onderdeel daarvan Plan van Aanpak voor het stimuleren van Lokaal Eigendom

Doel

- Ophalen input voor Plan van Aanpak Lokaal eigendom t.b.v. RES 1.0
- Ervaringen tot nu toe
- Overheden (gemeenten, provincie, waterschap) hebben veelal hun eigen beleid;
- Vanuit initiatiefnemer (projectontwikkelaars & energiecoöperaties) uitdaging om met die diversiteit om te gaan
- Meerwaarde ontstaat door:
 - van elkaar te leren
 - (praktisch) beleid te stroomlijnen en/of regionaal beleid te formuleren

Hoe gaan we dat doen?

- Presentaties:
- Lokaal eigendom: wat is het? Waarom doen we het? (Arie van Beek)
- Beleid en ervaringen tot nu toe van gemeenten, provincie, waterschap (Jeroen Hut)
- 2 mogelijke manieren om het te borgen:
 - Maatschappelijk tenderen (Mr. Jan Albert Timmermans)
 - Publiek ontwikkelbedrijf (Arie van Beek)
- Breakouts om te verdiepen en input voor het eindrapport RES 1.0 op te halen



Partners: Aalten • Berkelland • Bronckhorst • Doetinchem • Montferland •
Oost Gelre • Oude IJsselstreek • Winterswijk i.s.m. provincie Gelderland,
waterschap Rijn en IJssel en netbeheerder Liander.

Lokaal eigendom

Arie van Beek

Inhoud

- Waarom doen we het eigenlijk?
- Wat verstaan we onder lokaal eigenaarschap?
- Wat zijn de belangrijkste factoren?
- Wie zijn de belangrijkste stakeholders?
- Welke routes zijn er?
- Voorbeelden

Waarom doen we het eigenlijk?

- Tekst concept RES:
 - p. 8 in Samen d'ran: “Tenslotte gaan we inzetten op een grote financiële participatie van inwoners en lokale partijen en gelijkwaardig mede-eigenaarschap bij de productie van duurzame energie.”
 - p. 19 onder Samenwerking in de energietransitie “Maatschappelijke betrokkenheid, eigenaarschap en financiële participatie in de productie van duurzame energie spelen in dit beleidskader een grote rol. Hoewel gemeenten hun eigen beleid hebben, is er een gemeenschappelijke kern.”
 - p. 50 in Begrippenlijst “Financiële participatie - De mogelijkheid voor lokale bewoners en bedrijven om gezamenlijk eigenaar worden van (een gedeelte van) een windturbine of zonnepark”
- Draagvlak vergroten
- Lokale economie versterken
- Verkocht aan internationale bedrijven (winst vloeit uit het gebied)
- Lusten-lasten verdelen
- Geeft mensen de gelegenheid om deel uit te maken van oplossing

Wat verstaan we onder lokaal eigenaarschap?

- Zeggenschap? Of ook uitbreiden met:
 - Financiële participatie zonder zeggenschap?
 - Vermindering energierekening omwonenden / inwoners gebied?
 - Verbeterde isolatie bij omwonenden?
- Publiek te besteden fonds? Kan van alles zijn, draagt niet 1-op-1 bij aan draagvlak van het initiatief.
 - Er kan wel een inhoudelijke koppeling gelegd worden; voorbeeld: financiële bijdrage aan natuurontwikkeling: je verliest wat aan natuurwaarden, dan betaal ook mee aan versterking daarvan.
- Zie ook de participatiewaaier
- Percentage: streven naar 50%
 - Hoe meer hoe beter?
- *Wellicht breed houden in beleid en later per tender, tranche project toesnijden*

Participatiewaaier

Opties voor projectparticipatie bij zon- en windprojecten op land
November 2019



Factoren

- (Financiële) haalbaarheid project
 - Hoe groter de marge, hoe meer er gedeeld kan worden
- Bereidheid projectontwikkelaars en klassieke eigenaren DE installaties om substantiele participatie toe te laten
 - Gaan we in de break-outs polsen
- Aanwezigheid energiecoöperaties
 - Robuustheid, continuïteit, liquiditeit, (perceptie van) professionaliteit
- (juridisch) Instrumentarium om dat te ondersteunen
 - Gaan we het straks over hebben
- ...

Actoren / Stakeholders

- Overheden (RES eigenaren):
 - Gemeenten
 - Waterschap
 - Provincie
 - Agrariers / LTO
 - Publieke grondeigenaren zoals staatsbosbeheer, defensie,
 - Energiebedrijven
 - Energie coöperaties
 - Unive (asbest daken)
 - Banken: Rabo, BNG,
 - Achterhoek Jongeren
 - Projectontwikkelaars
 - Belangenorganisaties dorpen (vb Lievevelden belang)
 - Natuurorganisaties
- *Uitgenodigd; er zijn er ook veel aanwezig!*

Welke routes zijn er?

- Vanuit het Gelders Energie Akkoord is dit verkend met trekkers in de RES regio's d.m.v. 3 webinars
 - Resultaat: stel je proactief op als overheid en ga maatschappelijk tenderen waarbij je als randvoorwaarde het lokaal eigendom borgt (verdieping straks)
- Ga zelf projecten initiëren, ontwikkelen en beheren d.m.v een publiek ontwikkelbedrijf (verdieping straks)
- *Cruciaal is dat de overheden een proactieve rol gaan spelen in de totstandkoming van DE projecten*



DE MAATSCHAPPELIJKE TENDER

als instrument voor de borging van lokaal eigendom bij de (grootschalige) elektriciteitsproductie op basis van wind- en zonne-energie. Een handreiking.

GELDERS ENERGIEAKKOORD

energie samen gelderland

Klimaatverbond Nederland

Voorbeelden

Staphorster case:

- Uitnodiging vanuit gemeente voor realiseren windturbinepark van 12 MW
- Informatieavond over gestelde kaders
- Pretoetsing initiatiefnemers
- Selectie van Cooperatie “Wij Duurzaam Staphorst” als bestscorende op (maatschappelijke) criteria
- Daarna echte tender; 5 plannen ingediend
- Beoordeeld op:
 - Ruimtelijke en landschappelijke aspecten
 - Participatie
 - Proces
 - Financieel
- Definitieve selectie van Cooperatie “Wij Duurzaam Staphorst”
- Maatschappelijke tender (*avant la lettre*)

NL voorbeelden windprojecten met minimaal 50% lokaal eigendom

- Windpower Nijmegen / Windpark Nijmegen-Betuwe - 10 MW (100%)
- Windcentrale / Windpark Culemborg - 6 MW (100%)
- Betuwewind / windpark Avri - 10,4 MW (100%)
- Leudal / Windmolen De Coöperwieck (Neer) - 2,4 MW (100%)
- Burgerwind DeSpinder / Windpark De Spinder - 14,4 MW (50%)
- Deltawind Zeeuwind / Windpark Krammer - 102 MW (51%)
- Zeeuwind / Windpark Noordpolder - 9,2 MW (50%)
- Deltawind / Windpark Piet de Wit - 21 MW (50%)
- Deltawind/ Battenoert – 12 MW (100%)



Extra Slides

Informatiebronnen

- Webinar serie Gelders Energie Akkoord / Thijs de la Court, slides en stukken in ons bezit (→ ga maatschappelijk tenderen)
 - Welke Regio in Gelderland gaat dit overnemen?
- Systematisch info opvragen bij eigenaren RES (ervaring? Zo ja, *lessons learned*):
 - Gemeenten: (Oude IJsselstreek is met grondgebonden zon aan het tenderen (30 ha) → Connie Huijskes vragen, Berkeland heeft ervaring → Carlos Huijsers documenteert
 - Waterschap
 - Provincie
- Grote ontwikkelaars kloppen aan bij Agem
- www.energieparticipatie.nl (NP RES)
- Participatiewaaijer (EZK, RVO, IPO, VNG, NMF, NVDE, Holland Solar, NWEA)
- Voorbeelden andere RES regio's
 - West Overijssel
- <https://www.hieropgewekt.nl/kennisdossiers/50-eigendom-van-lokale-omgeving-veelgestelde-vragen> (Klimaatstichting hier!)
- <https://departicipatiecoalitie.nl/document/factsheet-50-lokaal-eigendom/> (De participatiecoalitie: HIER, de Natuur en Milieufederaties, Energie Samen, Buurkracht en LSA bewoners)
- <https://www.greendeals.nl/resultaten-participatie-van-de-omgeving-bij-duurzame-energieprojecten> (Green Deal Participatie bij Duurzame Energieprojecten)
- De gedragscode zon op land (Holland Solar), en de gedragscode wind op land (NWEA)
- ...

Presentatie beleid en ervaringen lokale overheden Achterhoek

Jeroen Hut

Koffie/thee pauze

Maatschappelijk tenderen (marsroute 1)

Mr. Jan Albert Timmermans



Partners: Aalten • Berkelland • Bronckhorst • Doetinchem • Montferland •
Oost Gelre • Oude IJsselstreek • Winterswijk i.s.m. provincie Gelderland,
waterschap Rijn en IJssel en netbeheerder Liander.

Publiek ontwikkelbedrijf als marsroute naar lokaal eigendom

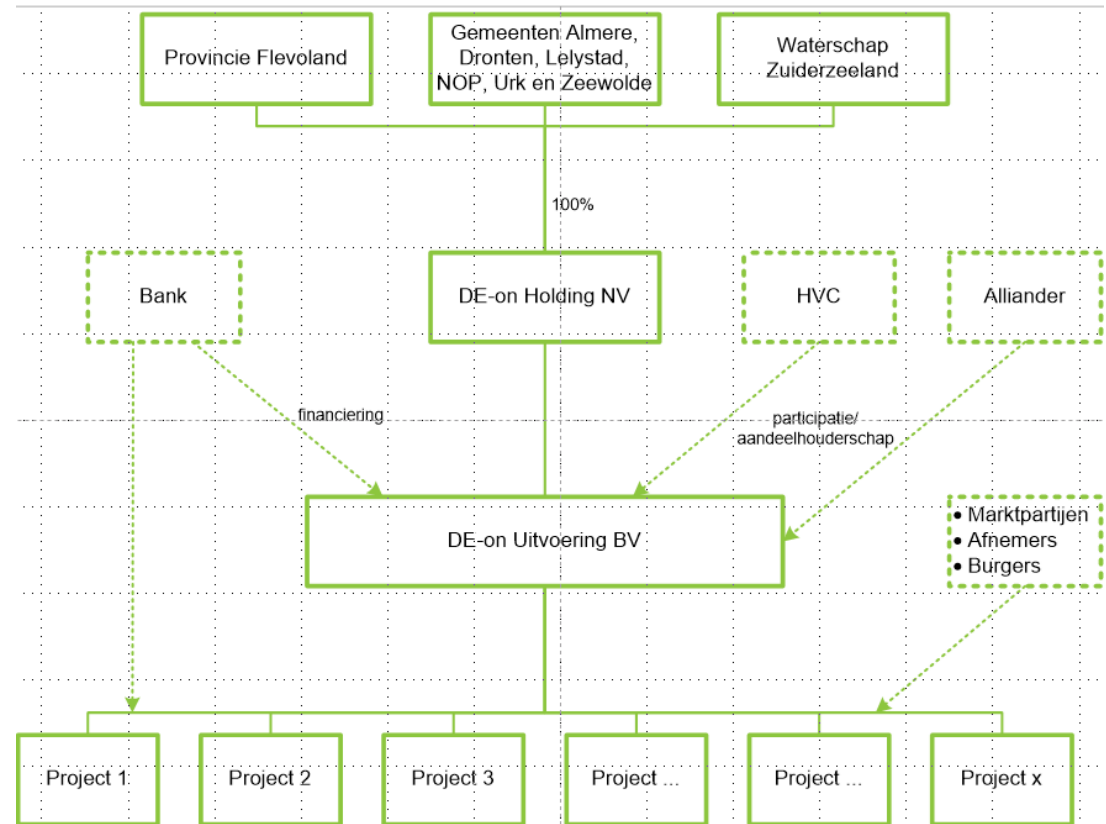
Arie van Beek

Inhoud

- Schets publiek ontwikkelbedrijf
- Voorbeeld Organogram
- Voordelen
- Agem als ontwikkelbedrijf?

Schets publiek ontwikkelbedrijf

- Taak: initiatief nemen om (in gezamenlijkheid met andere initiatiefnemers om) DE doelstellingen te realiseren
- Eigendom: lokale overheden i.c.
 - Provincie Gelderland
 - 8 Achterhoekse gemeenten
 - Waterschap
- Overheden stoppen er geld in
- Voorbeeld organogram voor Provinciaal Duurzaam Energie en Ontwikkelingsbedrijf Flevoland
- Uitvoeringsorganisatie staat op afstand van publieke shareholders
- Samen met marktpartijen en energiecoöperaties (JV's)
- In feite een versnellingsvehikel



Voordelen

- Klimaat verandering is breder dan wind en grondgebonden zon
- Trias energetica in zijn geheel oppakken

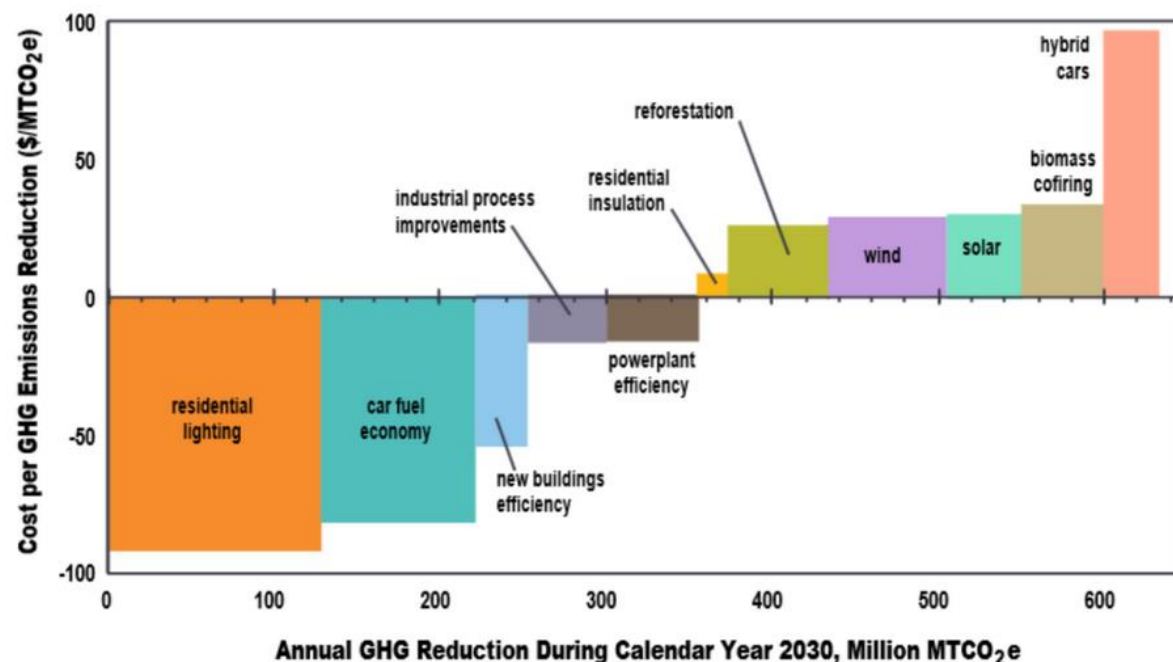
- Ook zon op dak

- Rendement op investering overheden gebruiken om nieuwe projectontwikkelingen te investeren



- Portfolioaanpak:
- Gebruik winsten uit meer rendabele opties om minder rendabele projecten te initiëren

(McKinsey & Company, 2007)



Agem → publiek ontwikkelbedrijf?

- Heeft ontwikkelingspoot
- Energiecoöperatie met lokale energiecoöperaties als leden:
 - Lokaal eigendom ingebakken
- Ervaring met realiseren van projecten op het gebied van zonneparken en zon op dak(!)
- Enige ervaring projectontwikkeling wind
 - Incl samenwerking marktpartijen
- Overheden zijn lid maar geen eigenaar
- Relatief weinig liquide middelen om projectontwikkeling te doen
- Potentie om breder projecten te *ontwikkelen* (energiebesparing)

Structuur en ledengroepen.



Agem 3 stappen principe.



Postcoderoosprojecten: **Achterhoeks** succes!

- Aantal energiecoöperaties: 15
- Aantal collectieve zonnedaken: 35
- Aantal zonnepanelen: 10.500
- Aantal deelnemers: 1.000
- Schatting kWh per jaar: 3.500.000

Postcoderoosprojecten: **Achterhoeks** succes!



Zonnig Zieuwent



Zon Delen in Berkelland & Duurzame
Energie Eibergen



Noaberzon Vragender



Groenkracht Groenlo



Wichmond Vierakker



De Zonders Beltrum

Agem-programma: Zonnige Bedrijven in de Achterhoek

- Gratis en onafhankelijk inzicht in de mogelijkheden voor een zonne-installatie op bedrijfsdak(en)
- Programma opgezet in 2017 (vanuit GEA en gemeenten) en begin 2018 gestart
- In totaal meer dan 600 deelnemende bedrijven;
- In het begin: focus vooral op (industriële) grote daken van meer dan 500m²
- Nú ook op agrarische sector en kleinere (bedrijfs)daken
 - ISDE-subsidie bij >50.000 kWh
 - Salderen is en blijft interessant
 - Ook het laagspanningsnet optimaal benutten



Vragen?

Koffiepauze

Break-outs

Twee groepen

1. Betrokken bij ontwikkeling / eigenaarschap DE projecten:
 - Projectontwikkelaars
 - Energiebedrijven
 - Energiecoöperaties
 - Agrariers
 2. Overheid en intermediairen
 - Duco's, RO ambtenaren, ...
 - Juristen, financieel specialisten
 - NGO's
-
- Rapporteur per groep; die gaat terugkoppelen
 - Duur: ca. een uur; daarna rapporteurs even de tijd om eea op een of meer slides te zetten
 - Plenair terugkoppeling